

## [ Applicateur Pioneer® ]

**APPLI-PRO® SLV**  
Super Low Volume  
Application System

- ▶ Exclusivement adapté pour les inoculants Pioneer®.
- ▶ Application homogène en fonction du rendement.
- ▶ Installation et entretien annuel assurés par Pioneer®.



	Rendement maïs en tonnes vertes/hectare	Quantité traitée avec un flacon de 50 g	Quantité traitée avec un flacon de 250 g
Maïs stressé ou semé tard	35 t/ha	1,4 ha	7 ha
Maïs correct	50 t/ha	1 ha	5 ha
Maïs exceptionnel en terres profondes ou irriguées	60 t/ha	0,8 ha	4 ha



Pour toute question, veuillez consulter notre site internet [www.france.pioneer.com](http://www.france.pioneer.com) ou contactez votre interlocuteur terrain.

**PIONEER ÉLEVAGE**  
De la Semence à l'Auge



## [ Additif d'ensilage de maïs Pioneer® ]

### Gamme inoculants Pioneer® :

Pour garantir la quantité et la qualité de votre maïs ensilage, Pioneer® met à votre disposition **une gamme complète d'inoculants.**

#### Actions des différents inoculants maïs en fonction de votre objectif

	1188/ SILA-BAC®	11A44/ SILA-BAC® Stabilizer	11CFT
Acidifiant	•••	•	••
Anti-échauffement	•	•••	•••
Digestibilité	•	•	•••

• non significatif •• bon ••• excellent

## [ Précautions d'emploi ]

- ▶ En plus de l'inoculant Pioneer®, respecter les bonnes pratiques de confection des silos.
- ▶ Utiliser la quantité recommandée : un petit flacon permet de traiter 50 tonnes de fourrage vert.
- ▶ Laisser le silo fermé au minimum 6 semaines.
- ▶ Non recommandé si le maïs est récolté à moins de 28 % de MS.
- ▶ Existe aussi en version semoulette.



## [ Additif d'ensilage de maïs Pioneer® ]

# PIONEER® 11A44

- ▶ **Anti-échauffement :**  
Améliore la stabilité à l'air de l'ensilage au front du silo et à l'auge.
- ▶ Limite les pertes de matière sèche.
- ▶ Préserve la valeur alimentaire du maïs.

Le logo Oval DuPont est une marque déposée de DuPont. Les marques déposées et les marques de service "®", "™" et "SM" de Pioneer®, © 2015 Pioneer Semences SAS - Août 2015.



DUPONT PIONEER  
1131 Chemin de l'Enseigne - 31840 Aussonne  
Tél. : 05 61 06 20 00 - Fax : 05 61 85 14 22  
[www.france.pioneer.com](http://www.france.pioneer.com)



## La valeur d'un silo de maïs ensilage

- ▶ Le maïs ensilage constitue un capital conséquent pour les éleveurs.



15 ha x 15 t.MS x 100 €/t.MS = 22 500 €

Etes-vous prêt à mieux le valoriser ?

\* Prix indicatif, source Centres de Gestion

## Composition et fonctionnement du 11A44

- ▶ Les bactéries *L. buchneri* LN4637 produisent des substances qui ont une action anti-échauffement. Elles fonctionnent pendant toute la durée d'utilisation du silo.
- ▶ Total garanti en bactéries lactiques : 100 milliards unités formant colonie (UFC par gramme).

## Conditions d'utilisation du 11A44

- ▶ Maïs ensilage.
- ▶ Maïs épi.
- ▶ Maïs grain humide pour bovins.
- ▶ Céréales immatures pures.

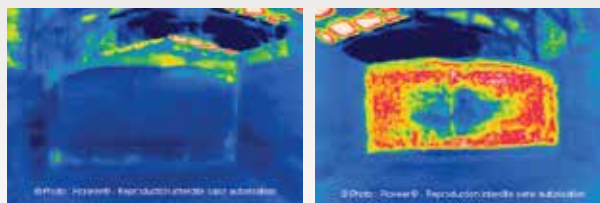
## Les bénéfices du 11A44 dans votre ensilage

- ▶ Freine les échauffements au silo : stabilité du front d'attaque : **+ 4 jours**



Avec 11A44

Sans 11A44



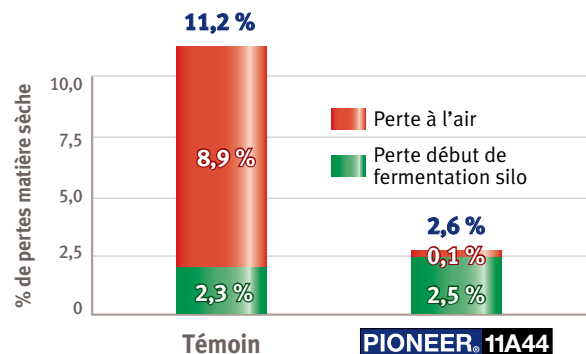
PIONEER. 11A44

Témoin

Source : PIONEER SEMENCES, INRA du PIN et dBVib Consulting, non publiée.

- ▶ Efficace au silo et à l'auge : moins de pertes de matière sèche et moins de refus.

### Limitation des pertes de matière sèche sur ensilage de maïs fourrage



Source : Pioneer® Allemagne.

- ▶ Maïs appètent toute l'année.
- ▶ Désiler 1 jour sur 2 devient possible.

## L'intérêt économique du 11A44

- ▶ 11A44 limite les pertes de matière sèche de 8 % en moyenne et maintient la qualité nutritive du maïs. Il permet ainsi de faire plus de lait.

11A44 = 1 euro investi pour 2,5 euros de gain

### Les pertes de matière sèche sont :

- ▶ Quantitatives : pertes de matière sèche sur maïs en fonction du niveau d'échauffement :

% MS de l'ensilage	Elévation de température		
	5° C	10° C	15° C
30 %	Pertes journalières de MS (%)		
	1,2	2,3	3,5

D'après Honig et al., 1980

À partir de 5° C d'échauffement dans le silo, des pertes de matière sèche sont observées.

- ▶ Qualitatives : un maïs qui a chauffé perd en moyenne 0,02 UFL/kg de MS.



PIONEER ÉLEVAGE  
De la Semence à l'Auge

PIONEER. 11A44

DU PONT  
PIONEER